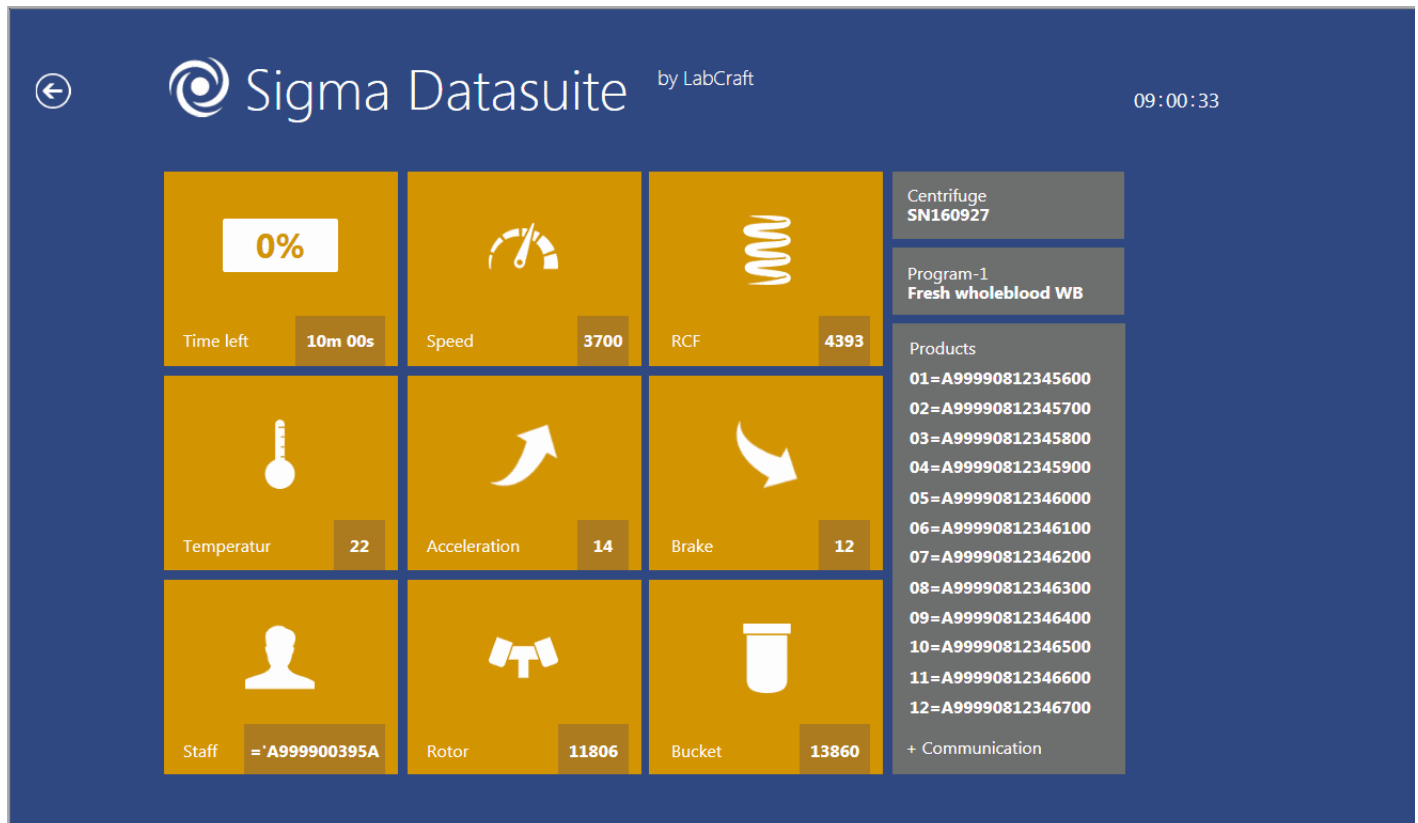


Dokumentation leicht gemacht – mit der Sigma Datasuite



Die Sigma Datasuite ermöglicht eine umfangreiche Dokumentation bei geringem Verwaltungsaufwand

Die Sigma Datasuite überwacht kontinuierlich den Status der angeschlossenen Zentrifugen. Ist ein Zentrifugationslauf abgeschlossen, speichert das System automatisch eine Datei an einem vom Benutzer festgelegten Ort.

Entwickelt wurde die Sigma Datasuite von LabCraft AS, Norwegen, einer auf Datensysteme für Transfusionsmedizin und Blutbanken spezialisierten Firma. Mit ihrer Hilfe können alle beim Zentrifugieren anfallenden relevanten Daten archiviert werden. Diese werden zusammen mit den Spenden- und Mitarbeiter-IDs als CSV- oder TXT-Dateien sowohl lokal als auch auf einem Server gespeichert oder optional in eine SQL-Datenbank geschrieben.

Die Sigma Datasuite fasst die Prozessdaten aller vorliegenden Spenden-IDs in einer Zeile zusammen. Damit ist ein einfacher Import in das Computersystem des Blutbankbetreibers möglich.

Das zentrale Ziel der Datasuite ist es, den umfangreichen Dokumentationsbedarf mit einem möglichst geringen Verwaltungsaufwand zu kombinieren. Hierfür ist kein separater Computer erforderlich, da die Datasuite auf einem vorhandenen PC mit bestehender Administration und Netzwerksicherheit ausgeführt werden kann. Über einen USB-Port können an einen einzigen PC bis zu 16 Zentrifugen angeschlossen werden. Die Kommunikation mit den Zentrifugen erfolgt über eine Schnittstelle mit dem zuverlässigen Industriestandard RS232.